



FreshOffice CRM

& 1C 7/8/8.2

Файлы внешних обработок 1С

Стандартные внешние обработки для версий [7.7][8.1][8.2]

Конфигурации

[Бухгалтерия предприятия] / [Бухгалтерия]

[Управление торговлей] / [Торговля склад]

[Управление производственным предприятием] / [Производство]

Внешние обработки 1С входят стандартный пакет поставки Fresh Office CRM версий 4.1 и выше.

1С 7 **[FreshOfficeCRM_1.1_1C7.ert]**

1С 8 **[FreshOfficeCRM_1.1_1C8.epf]**

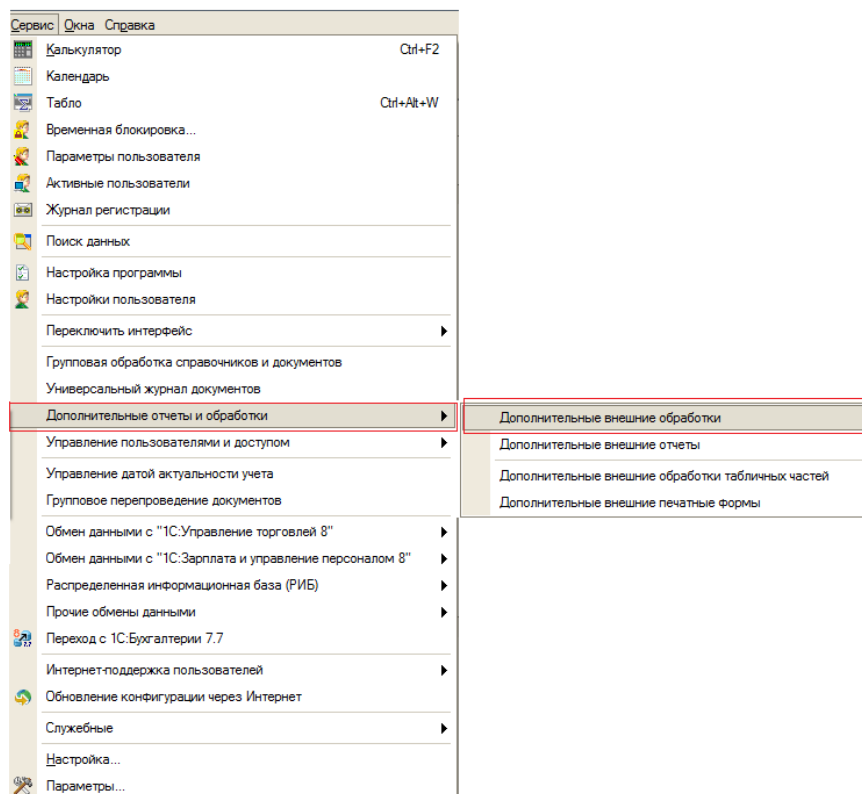
1С 8.2 **[FreshOfficeCRM_1.1_1C8.2.epf]**

Если у Вас нет в наличии файлов внешних обработок 1С, Вы можете заказать отправку обработок на Ваш e-mail в разделе [Синхронизация с 1С и MS Outlook]

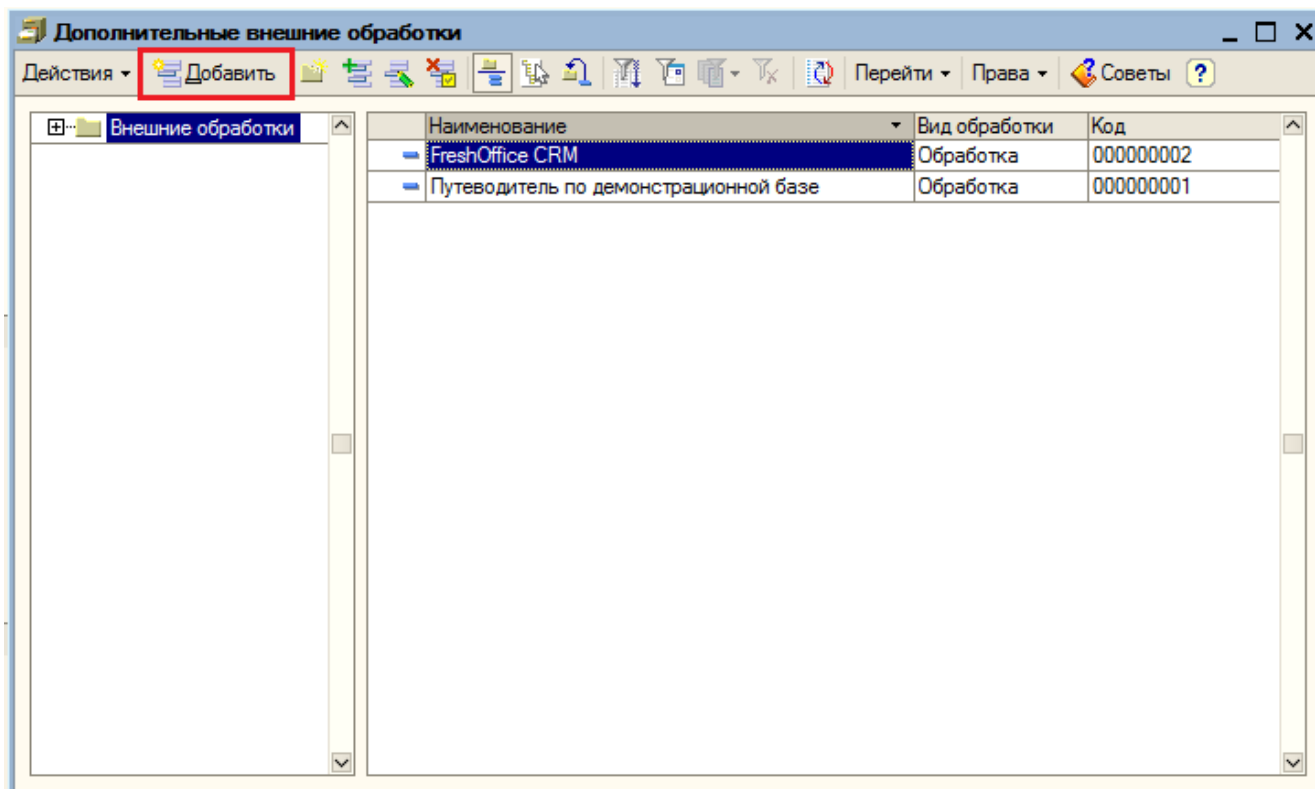
<http://www.freshoffice.info/products/synch> либо отправить запрос на support@smtsoft.ru

Установка обработок

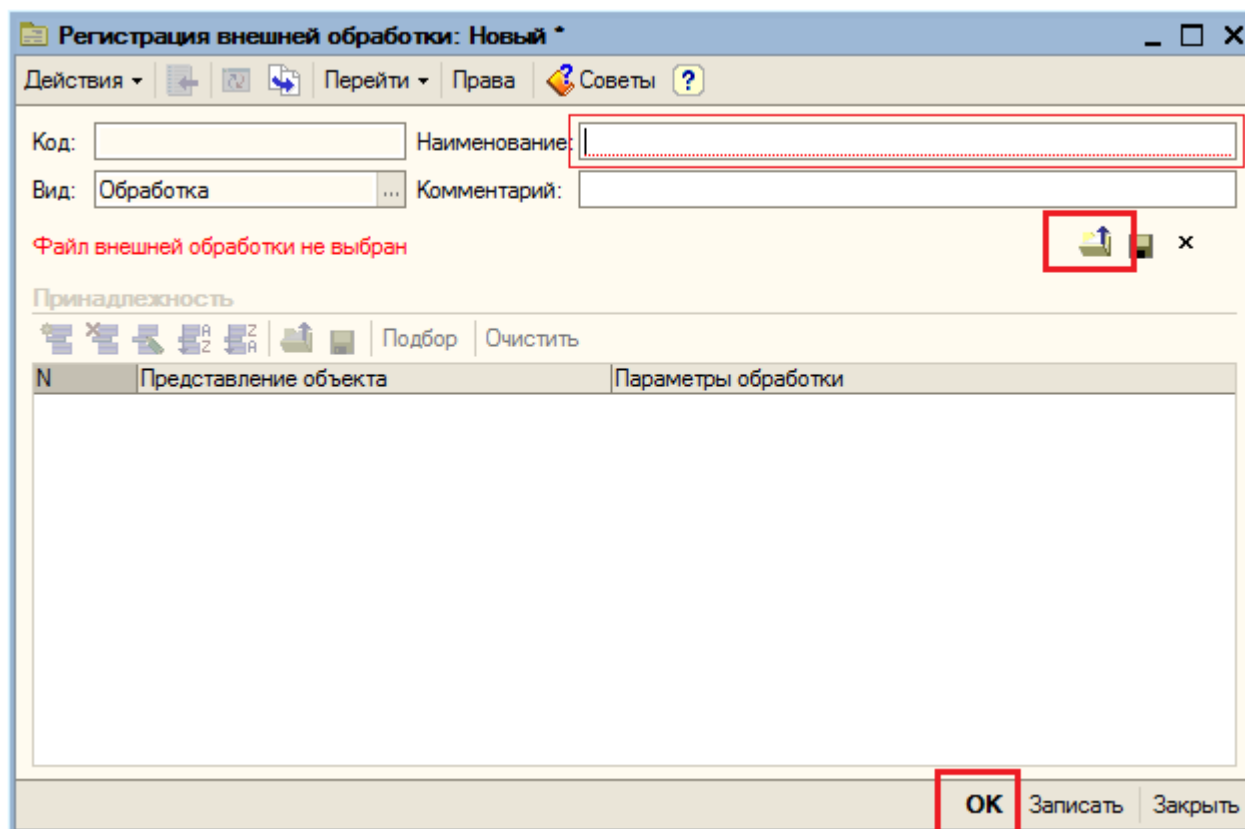
Для прикрепления внешних обработок к Вашей конфигурации, Вам необходимо запустить 1С перейти в раздел меню [Сервис] [Дополнительные отчеты и обработки][Дополнительные внешние обработки]



Список всех ранее прикрепленных обработок



Присвойте наименование и укажите путь к файлу обработки.



После удачного прикрепления, открыть обработку можно двойным кликом мыши на выбранной позиции в списке прикрепленных обработок.

Подключение к базе данных CRM

Для начала использования обработки Вам необходимо указать параметры подключения к базе данных FreshOffice CRM параметры подключения в 1С и FreshOffice CRM идентичны.

ВНИМАНИЕ обработки 1С используют для подключения только **MSSQL идентификацию пользователей**. Если ранее в момент установки [Серверной части] FreshOffice CRM Вы не создали пользователя MSSQL, Вам необходимо предварительно добавить пользователя MSSQL в Вашу базу данных. Подробнее о настройке пользователей MSSQL можно ознакомиться в руководстве пользователя [Установка серверной части] [Настройка сетевого подключения] <http://www.freshoffice.info/support/manual>

После удачного подключения, будет изменен статус подключения и Вы сможете начать использовать внешнюю обработку 1С. Все указанные параметры подключения будут сохранены для последующего использования обработки.

The screenshot shows a software window titled "Обработка Обмен данными с CRM". The window has a menu bar with "Действия" and a help icon. Below the menu bar, there are tabs: "Подключение к базе [CRM]", "1. Выгрузка контрагентов в [CRM]", "Выгрузка номенклатуры", "2. Загрузка контрагентов в [1С]", and "Загрузка". The "Текущая конфигурация 1С:" dropdown is set to "Бухгалтерия предприятия".

The main area is titled "Реквизиты подключения к базе CRM" and contains the following fields:

- SQL Server: 192.168.1.1,1433
- Имя базы на SQL сервере: CBaseCRM_Fresh_4x
- Пользователь MS SQL: admin_crm
- Пароль: [masked]

There are two informational messages on the right side:

- « Данные подключения идентичны параметрам подключения [CRM]
- « Идентичны параметрам вводимым в окне подключения [CRM] [Настройка авторизации]

A "Подключиться" button is located at the bottom center of the form area.

At the bottom of the window, a status bar displays the message "Подключение не установлено" in red text.

Дополнительно

Видео урок по работе с обработками 1С: <http://www.freshoffice.info/support/video>

WEB раздел: <http://www.freshoffice.info/products/synch>

Служба поддержки пользователей: <http://www.freshoffice.info/support/>

Виртуальный тур: <http://www.freshoffice.info/products/review/all>

Вопросы и ответы: <http://www.freshoffice.info/support/faq>

Help Desk & Forum: <http://smtsoft.zendesk.com/home>